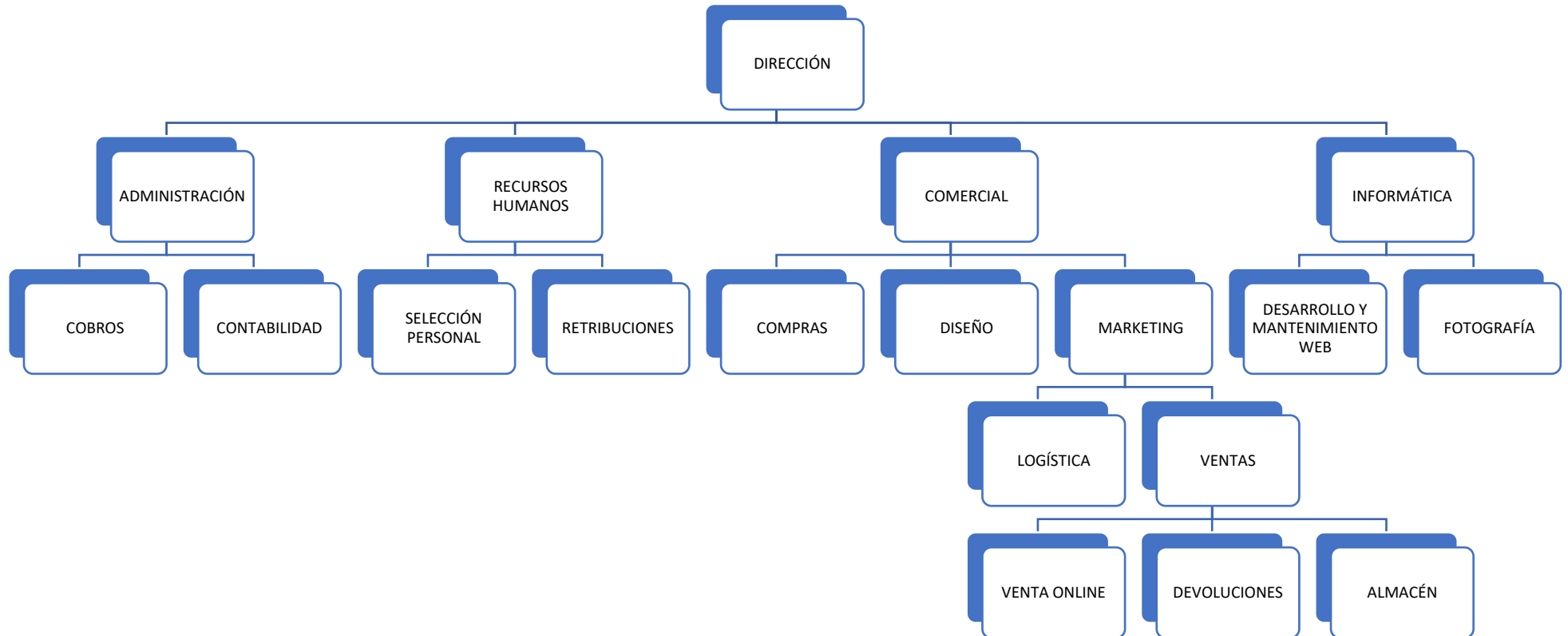


ORGANIZACIÓN DE LA EMPRESA.

CASO PRÁCTICO 1:

Elabora el siguiente organigrama mediante la aplicación SmartArt del procesador de textos:



¿De qué tipo de empresa se trataría?

CASO PRÁCTICO 2:

Carmen Castro ha sido contratada como técnico en Administración y Finanzas en el departamento comercial de una empresa dedicada a la fabricación y la distribución de complementos de moda. En su primer día conoce al que será su compañero, Ángel Sierra.

Ángel lleva en este puesto dos años y conoce bastante bien la estructura organizativa de la empresa. Le explica a Carmen que la empresa está dirigida por Luisa López, que es la directora general y se ayuda de un staff jurídico que le asesora en todos los asuntos legales relacionados con la empresa.

Existen tres departamentos: comercial, técnico y administración:

- La jefa del departamento comercial se llama Eduvigis Cano. Dicho departamento se compone de dos secciones: ventas, que tiene a Javier Serrano al mando, y marketing, con Juan Tormo.
- El departamento técnico tiene como jefa a Carolina Suárez y se divide en tres secciones: diseño, cuyo encargado es Lupiérnago Camacho, confección, con Sergio Hernández y, por último, compras, con Armando Jaleo.
- De la sección de compras depende un subdepartamento, el de almacén, donde se almacenarán todo el textil utilizado para la fabricación. En dicho almacén se encuentra a Sara Mago como encargada de las entradas y salidas de stocks.
- El jefe del departamento de administración se llama Bernardino Ramírez y este departamento dispone de tres subdepartamentos: contabilidad, con Luz Cuesta como jefa de sección, retribuciones, con Marta Faro al frente, y tesorería, dirigida por Edelmira Lorca.
- El departamento de administración cuenta además con la asistencia y el asesoramiento de un gabinete médico.

Con la información proporcionada por Ángel, Carmen decide hacerse un organigrama que le ayude a representar gráficamente la estructura organizativa de la empresa, situando en cada departamento y sección al responsable correspondiente.

CASO PRÁCTICO 3:

La fábrica “Lámparas Tormo SL” es una empresa familiar y desde su creación el Sr. Tormo es la máxima autoridad. Ejerce las funciones de director y administrador, en la oficina también trabajan dos administrativas y una contable que aporta asesoramiento al director y a los empleados cuando es necesario.

Su hijo Carlos está al frente de fabricación y compras; en esta sección trabajan varios empleados bajo sus órdenes, pero todos los productos son controlados por él o por el Sr. Tormo.

Marta Tormo (hija) se encarga de la parte comercial, con varios agentes comerciales organizados por secciones de mercados (detallistas, mayoristas y exportación). Marta, como jefa de ventas, también contrata a un experto para temas relacionados con marketing y publicidad.

Se pide:

- 1- Diseñar el organigrama de la empresa “Lámparas Tormo SL”.**
- 2- ¿Qué fundamentos o principios de organización crees que podrían entrar en conflicto tal y como está planteada la empresa?**